

LES ISOLATIONS THERMIQUES INTÉRIEURES

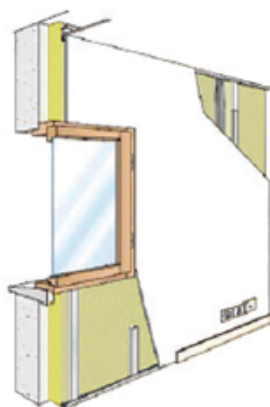


CSTB
le futur en construction

Mousse polyuréthane haute densité

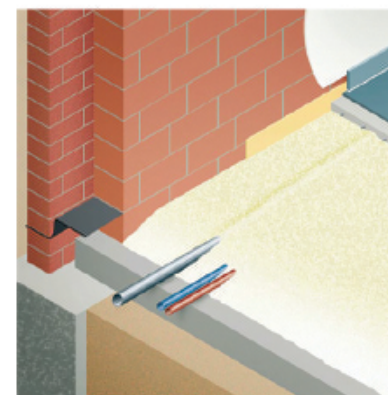
► Isolation thermique pour mur intérieurs

Améliore sensiblement les prestations thermiques de vos murs intérieurs et parois de séparation. Isole totalement la surface, sans joints tout en étant étanche à l'air.



► Isolation thermique pour sols

Évite la perte de chaleur par les sols et supprime les ponts thermiques.



► Isolation thermique pour rampant

S'applique sans problème sur n'importe quel support, même sur une isolation existante. Garantit une couche monobloc et parfaitement étanche à l'air.



► Isolation des vides sanitaires

Idéal pour l'isolation des sols du rez-de-chaussée par les vides ventilés ou caves, aussi bien pour les nouvelles constructions que pour les rénovations. Vous obtenez l'isolation souhaitée sans devoir démolir le sol existant.

