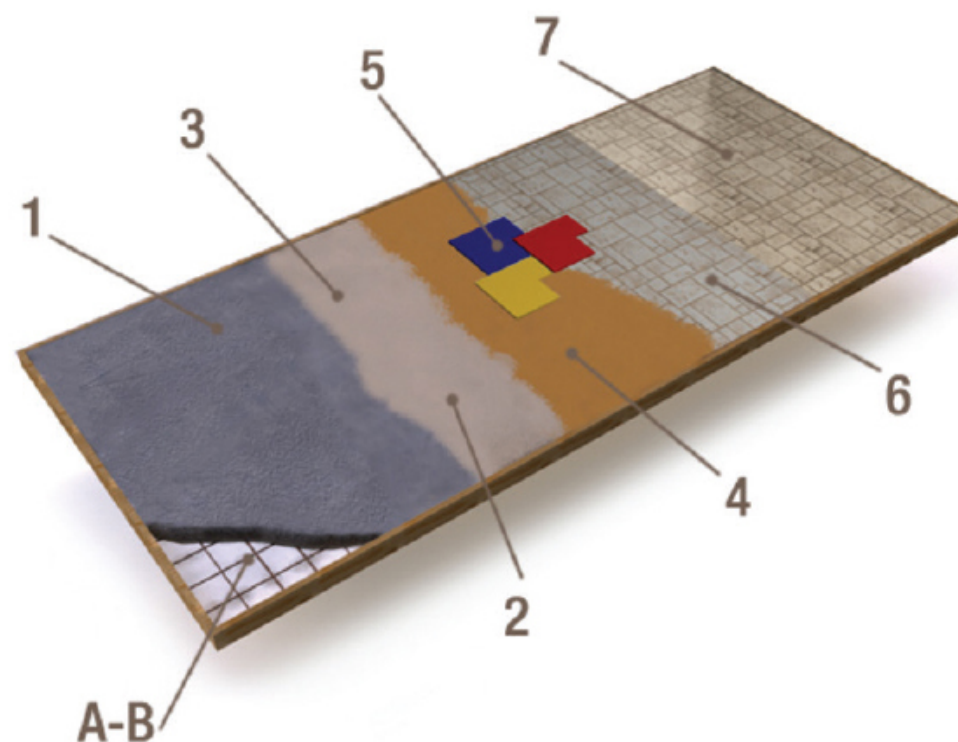


# REVÊTEMENTS, DES SURFACES INNOVANTES

## Le béton imprimé



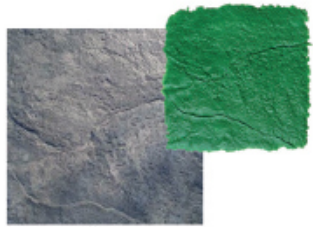
### ► Préparation du support

- A. La base doit être bien compacte et nivelée.
- B. Mise en place du treillis soudé.

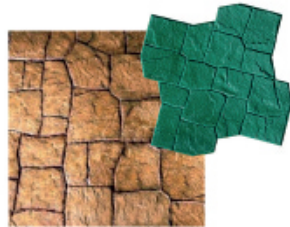
### ► Application pour Béton imprimé

1. Couler le béton auquel auront été ajoutées les fibres polypropylène, faire les réglages de niveau nécessaires.
2. Appliquer et incorporer le Colour hardener en 2 ou 3 applications.
3. Mise à niveau et lissage de la surface.
4. Application du démoulant coloré.
5. Procédez à l'impression à l'aide des empreintes.
6. Lorsque le revêtement est entièrement sec, lavez la surface à l'aide d'un kärcher ou d'une mono-brosse puis réalisez les joints de dilatation.
7. Après plusieurs jours, il est conseillé d'appliquer une résine de protection. Le type de résine sera choisi en fonction du trafic et du lieu d'application.

## LES EMPREINTES



Old granite



European Fieldstone



Bushed Stone



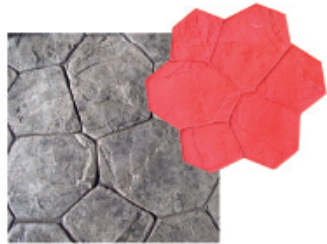
Square Tile 60cm



English Weave



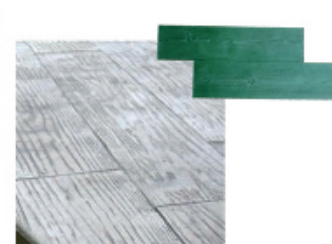
European Fan



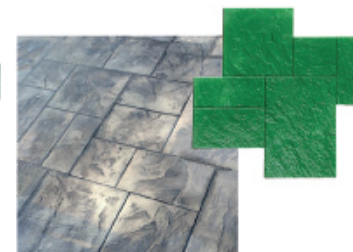
Random stone



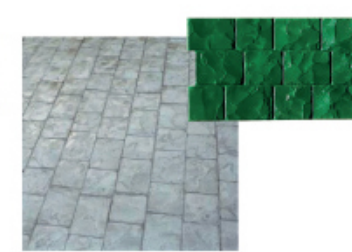
Caillebote



Bois  
lame de 25cm



Regal Ashlar



Belgian Cobblestone

## LES BORDURES



Pavés Belge



Briques

## LES COULEURS

### Couleurs principales (durcisseur-spray mortier-microchape)



BRUN CLAIR



MARRON



IVOIRE



PIERRE



PAILLE



SOLEIL



BLANC



GRIS CLAIR



GRIS MOYEN



ANTHRACITE

### Couleurs démoulantes



NEUTRE



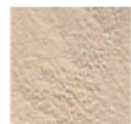
GRIS CLAIR



GRIS MOYEN



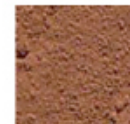
GRIS FONCÉ



CRÈME



CHOCOLAT



TERRE



MARRON CLAIR



TABAC

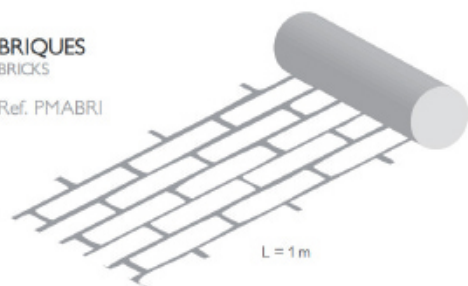


BRIQUE CLAIRE

## ▶ BÉTON MATRICÉS

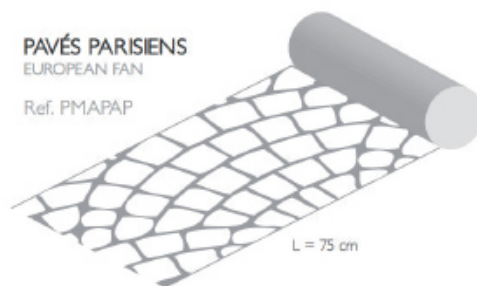
### BRIQUES BRICKS

Ref. PMABRI



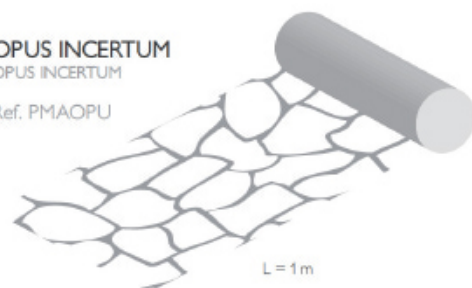
### PAVÉS PARISIENS EUROPEAN FAN

Ref. PMAPAP



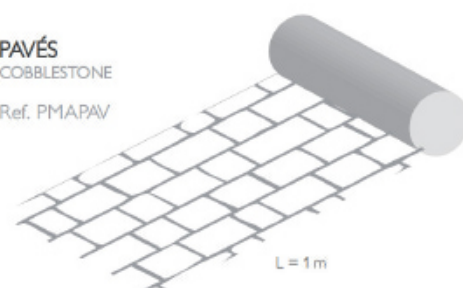
### OPUS INCERTUM OPUS INCERTUM

Ref. PMAOPU



### PAVÉS COBBLESTONE

Ref. PMAPAV



## ▶ BÉTON DÉSACTIVÉS

